



## Ansökningsblankett Stiftelsen Sunnerdahlska skolfonden

Ansökningshandlingar bedöms av en styrelse med ledamöter ifrån Klippans Bruk AB, Klippans församling samt Klippans Gymnasieskola.

Beslut om utdelning meddelas i december.

Ansökningshandlingar behandlas som konfidentiell handling och makuleras efter beslut om utdelning.

Namn:

Personnr:

Adress:

e-post:

Postnr:

Telefonnr:

Ort:

### Bankuppgifter

Bank:

Clearingsnummer:

Kontonr:

Förälder/Vårdnadshavare är anställd vid Klippans Bruk AB

Namn:

Jag är boende i före detta Gråmanstorps eller Västra Sönnarslövs församlingar.  
Se gränser på kartorna.

Jag bifogar styrkt bostadsadress (Skatteverket, personbevis)

Jag söker stipendie för följande utbildning under innevarande läsår:

Program/Kurs:

Skolan/Högskola/Universitetet:

Jag bifogar bevis på utbildning (studieintyg, registreringintyg)

Föregående läsår studerade jag:

Program/Kurs:

Skolan/Högskola/Universitetet:



Ekonomiska uppgifter

Är du över 18 år ska **inte** förälder/vårdnadshavarnas ekonomiska uppgifter lämnas!

	Sökande	Sökandes Make/maka	Förälder/ Vårdnadshavare 1	Förälder/ Vårdnadshavare 2
Namn				
Inkomst				
Kapital				
Övriga tillgångar				
Fastighets- skulder				
Övriga skulder				

Jag bifogar mitt skattebesked (Skatteverket)

Jag bifogar förälder/vårdnadshavarnas skattebesked (Skatteverket)

Övrig information:

Jag försäkrar att ovanstående information är korrekt (*underskrift krävs*):

Ort:

Datum:

\_\_\_\_\_  
Sökande

\_\_\_\_\_  
Förälder/Vårdnadshavare 1

\_\_\_\_\_  
Förälder/Vårdnadshavare 2

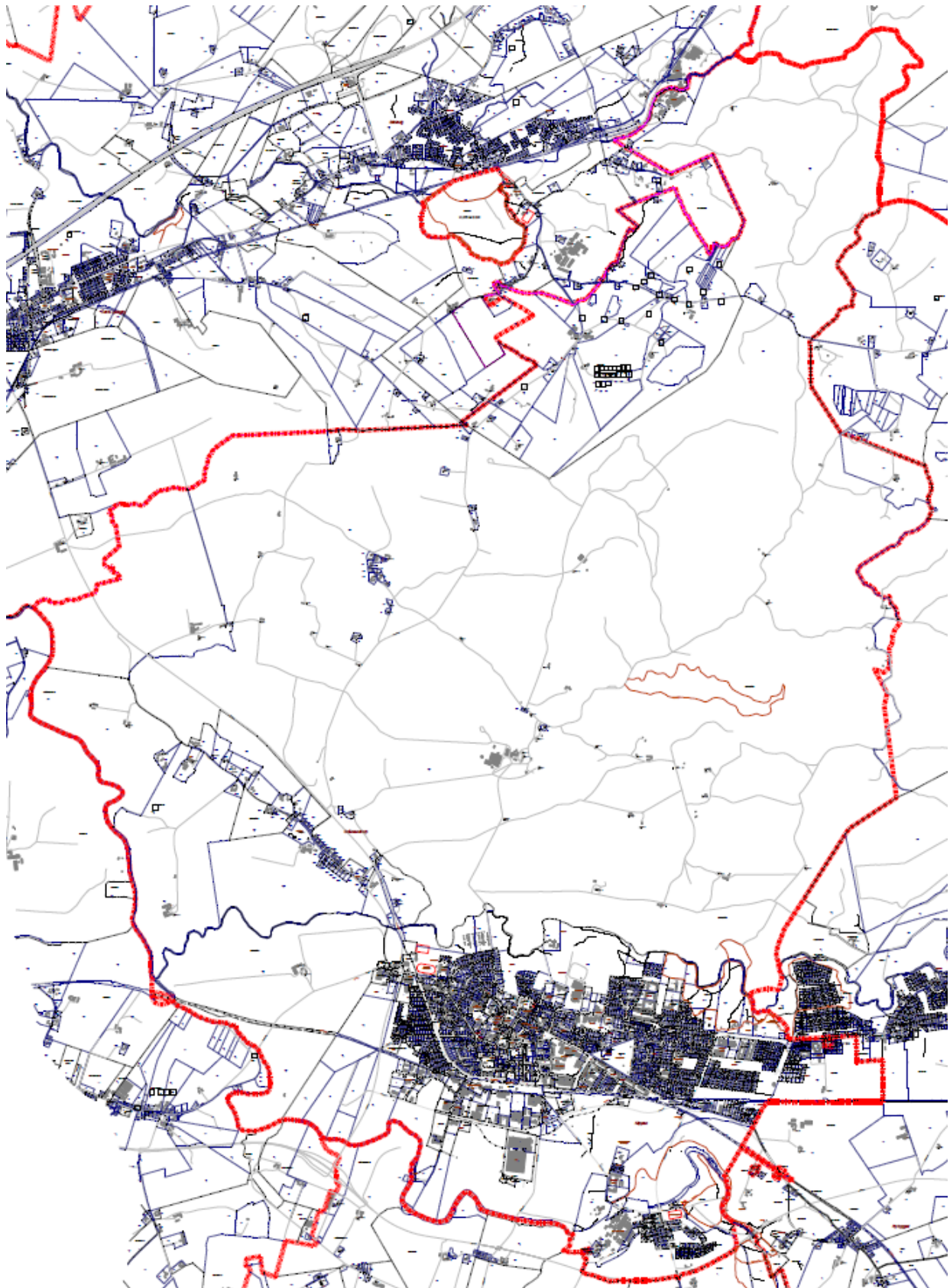
Ansökningshandlingar (scannad/foto) sändes senast **10 november** till:

[skolfonden@klippansbruk.se](mailto:skolfonden@klippansbruk.se) alternativt

**Klippans Bruk AB**  
Sunnerdahlska Skolfonden  
Bruksallén 9  
264 39 Klippan



## Karta – före detta Gråmanstorps församling





## Karta – före detta Västra Sönnarlövs församling

